

**この取扱説明書は2色4段階調節機能付きルームランプ専用です。**

取説の画像では別商品を使用しており、チップの種類等が実際の商品と異なる場合がございます。



### ■ 工具の準備・・・取付時に必要なもの

ルームランプユニットよりレンズなどを外す際、専用の工具を使うと作業がスムーズに行えます。専用工具がない場合はマイナスドライバーなど先端が細く平らな工具を代用してください。また、ユニットを傷つけないようマスキングテープを使って保護してください。マスキングテープはホームセンターなどでお求めいただけます。



先端が細く平らになっており、ユニットに傷をつけないよう、マスキングテープがない場合はユニットに傷をつけにくくスム 先端にテープなどを巻いて作業 セロハンテープなどで代用してスに作業が行えます。 することをオススメします。 ください。

**注意!!** 無理に外そうとするとユニットに細かな傷がつかます。

交換の手順は、①レンズを外す②純正バルブを取り外す③LEDバルブを装着するという流れになります。尚、商品の仕様が予告なしに変更する場合がございます。予めご了承下さい。

### フロントルームランプ (フロントユニット) 取付方法



1 サングラスホルダーを開け、レンズを外します。

2 サングラスホルダー側から手でレンズを下に引き外してください。



3 電球を外して商品のコネクタを接続してください。※LEDには極性がありますので点灯確認をして下さい。点灯しない場合はコネクタを180度回してください。

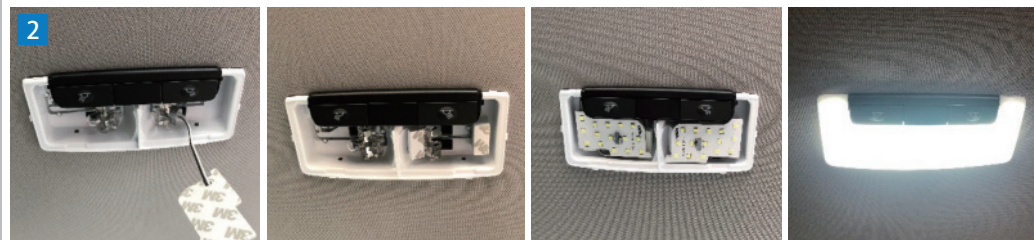


4 付属の両面スポンジを使って高さを調節して、LED裏側の両面テープで設置してください

### センタールームランプ (センターユニット) 取付方法



1 レンズを外していきます。ユニット前側を付属の工具を使いレンズを浮かせ外してください。



2 電球をはずし商品コネクタを接続してください。 ※LEDには極性がありますので点灯しない場合はコネクタを180度回してください。付属のスポンジを使い高さを調節して、LED裏側の両面テープで設置してください。

### セカンドルームランプ (ガラスルーフ車用) 取付方法



1 矢印のスイッチ側からレンズを外してください。



2 電球を外して商品LEDを取り付けてください。 レンズをツメが入るまで押さえ戻してください。

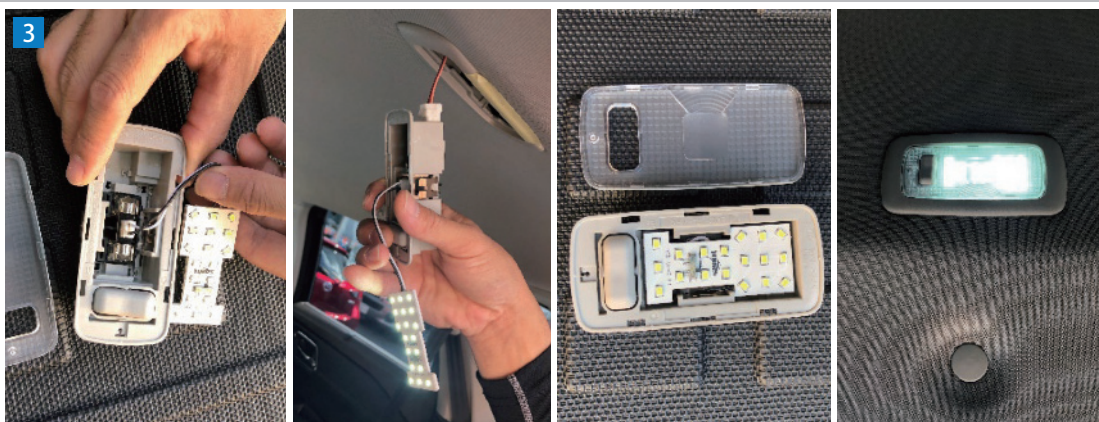
## リアルームランプ (ラゲッジユニット) 取付方法



ラゲッジユニットを外します。 マスキングテープを貼り、付属の工具を使いレンズ部を外してください。



ユニット裏側の赤丸のプラスビスを外してください。 付属の工具でレンズを外して電球を外してください。



商品のソケットを取り付けてください。 ※LEDには極性がありますので点灯しない場合はコネクタを180度回してください。  
付属のスポンジを使い高さを調節して、LED裏側の両面テープで設置してください。

### (固定用) スポンジテープのご使用について



車種によって付属いたします。  
ユニットとLEDの基盤の隙間を補うなど、任意の位置に好みの大きさにカットしてご使用ください。

不具合商品を発送する際に必要事項をご記入ください。

ご希望の内容をお選びください。(  交換希望  返品  その他 )

1. ご注文番号 / ご購入サイト名

2. 症 状

3. お客様住所

4. お客様氏名

5. 取り付け業者名 / 担当者サイン

点灯しない! ? . . . その前にチェック! 商品の不具合の可能性もございますが、その前にご確認ください。

#### チェックポイント①



LEDには極性(+)があり、装着した際点灯しない場合はソケットを反転させ極性(+/-)を逆にして点灯するかチェックして下さい。  
写真はT10のウエッジ球です。  
フェストンタイプの場合も同様です。

#### チェックポイント②



バルブの抜き差しにより車側のソケットがあくまり、電極同士がうまく接触できず点灯しない場合があります。このような場合ソケット側の針金(電極)を写真のように「ハの字」に広げていただくことで接触不良が解消できる場合がございます。

### ⚠ 注意事項

- ・本製品は12V車専用で+-極性のある商品となります。
- ・エンジンがかかっている状態で作業を行わないでください。
- ・LEDは精密機械になりますので取扱いにご注意ください。
- ・純正バルブやLEDバルブを外す際は、高温に注意し作業を行ってください。
- ・本製品を分解改造しないでください。発熱、発火、故障、感電、機能低下などの原因となります。
- ・紙や布など燃えやすいものに近づけて使用しないでください。火災の原因となります。
- ・交換時は本製品の金属部に灯具やコードが触れてないことを必ずご確認ください。
- ・交換時には口金形状を確認し、ソケットの向きを確かめながら確実に装着してください。本製品の脱落・加熱の原因となる恐れがございます。
- ・幼児の手の届く場所に置かないでください。飲み込むなどの思わぬ事故の原因となります。
- ・点灯中の本製品を間近で長時間見つめないでください。視力障害の原因となる恐れがございます。
- ・水分や油分が付着しないようにご注意ください。感電や製品の故障の原因となります。
- ・万が一、点灯不良が起きても決して修理や改造等を行わないでください。
- ・点灯不良の場合、速やかにご使用を控えLEDを取り外した上で、ご購入店までご連絡ください。

### 保証書

万一本製品が故障した場合、下記条件より保証交換致します。故障の際はご連絡後、裏面の内容を記入の上、本書と故障品を同梱し下記の住所へご郵送ください。

1. 本製品お買い上げ日より1年以内となります。
2. 本製品を専門業者様に依頼し、正しく取り付けられている事。
3. 本製品に対し改造・加工を行わない事。
4. 正常な使用状況中での故障のみ保証の対象となります。
5. いかなる場合も車体側の保証、工賃などの保証は致しませんのでご了承ください。

(注) 返品・交換について  
商品到着後7日間以内の初期不良であれば送料(往復)は弊社が負担致します。7日間を経過しての送料(往復)は、すべてお客様負担となります。

■本製品の誤った取扱いによる事故について、当社はその責任を一切負いませんので予めご了承ください。

保証期間	お買い上げ日
お買い上げ日より 1年	

有限会社ユアーズ <http://yours21.jp/>  
E-mail: sales@yours21.jp  
〒816-0912 福岡県大野城市御笠川 2-10-3  
☎092-513-0234

## リモコン操作方法について



## カラー調節方法について



各ルームランプを本製品に交換後、フロントやリアそれぞれのユニットに近づけて一か所ずつリモコン操作を行ってください。フロントが左右で別れている場合は、左右それぞれLED部分に近づけてリモコン操作を行ってください。