

この度は弊社製品をお買い上げ頂きまして誠にありがとうございます。お取付け作業前に本書を必ずお読み頂き、機能等を十分に理解してお取付け下さい。

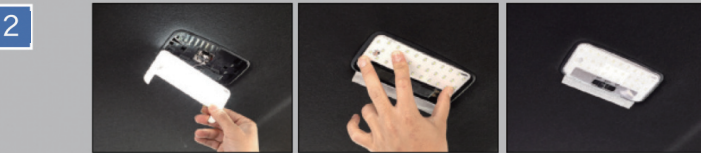
### 注意事項

- 本製品の交換を行う際は、取扱いに十分注意して車体を傷つけないよう慎重に作業を行ってください。
- 本製品を分解・改造しないでください。
- 商品の保証期間は、1年間となります。不具合などございましたら、下記の連絡先にご連絡ください。
- いかなる場合も車体側の保証、工賃などの保証は致しませんので、ご了承ください。

### センタールームランプ交換手順 ※センター・ラゲッジセットのみ

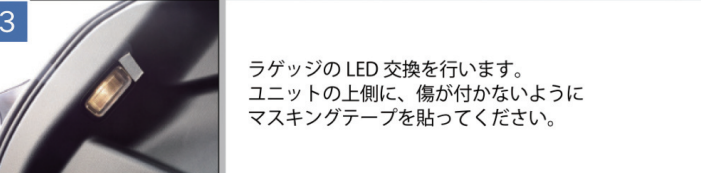


付属のヘラで傷をつけないようレンズを外し、純正バルブを外します。



LEDを装着し、点灯に問題がなければLEDを固定しレンズを戻します。

### ラゲッジランプ交換手順 ※センター・ラゲッジセットのみ



ラゲッジのLED交換を行います。  
ユニットの上側に、傷が付かないように  
マスキングテープを貼ってください。



ヘラでユニットを起こして取り外し、コネクタを外して下さい。

### バニティランプ交換手順 ※オプション（別売り）



ヘラを使いユニットを手前に引き出し取り外します。  
ユニットを外した後は、純正バルブを外して下さい。



ユニットからレンズを外し、LEDの両面テープを剥がしユニットに装着します。  
LEDのソケットを車両に装着し点灯に問題なければユニットを戻します。



裏側のカバーを外して下さい。



純正バルブを取り外して下さい。

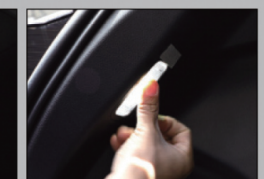


LEDのソケットを差し込み、1度コネクタを接続して  
点灯確認をしてください。

※点灯しない場合はソケットを180度回転させて刺し、  
もう1度確認してください。

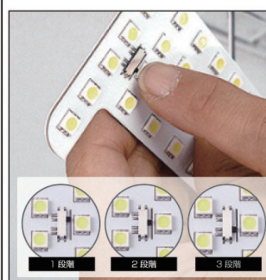


表側の両面テープを剥がし、レンズに貼り付けてください。



カバーを戻し、コネクタを接続して、車両に戻して下さい。

### 減光調整機能について 工具を使用せずに3段階に調整できます。



※スイッチは3段階に切り替わります。  
※点灯確認をする際にスイッチを100%・70%・  
40%のお好みの光量に設定して装着してください。  
※100%～70%または70%～40%の間で止めると  
点灯しないことがあります。  
それによって不具合・故障の原因とはなりません  
ので、お好みの光量に設定してください。

お問い合わせ・ご連絡はこちら

有限会社ユアーズ

〒816-0912 福岡県大野城市御笠川2-10-3  
TEL:092-513-0234 FAX:092-404-5656  
Email:sales@yours21.jp