



※三菱 ek シリーズも当説明書で使用可能。  
裏面のデザイン・サイズルークスの手順をご覧ください。

### ■ 工具の準備・・・取付時に必要なもの

ルームランプユニットよりレンズなどを外す際、専用の工具を使うと作業がスムーズに行えます。専用工具がない場合はマイナスドライバーなど先端が細く平らな工具を代用してください。また、ユニットを傷つけないようマスキングテープなどを使って保護してください。マスキングテープはホームセンターなどでお求めいただけます。



先端が細く平らになっており、ユニットに傷をつけないよう、マスキングテープがない場合はユニットに傷をつけにくくスム、先端にテープなどを巻いて作業セロハンテープなどで代用してズに作業が行えます。

**注意!!** 無理に外そうとするとユニットに細かな傷が付きま。

### 減光調整機能について

工具を使用せずに3段階に調整できます。

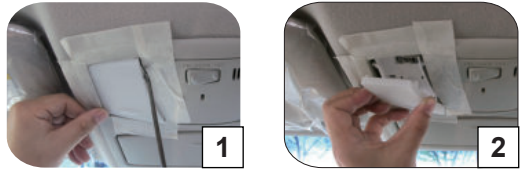


※スイッチは3段階に切り替わります。  
※点灯確認をする際にスイッチを100%・70%・40%のお好みの光量に設定して装着してください。  
※100%~70%または70%~40%の間で止めると消えることがあります。それによって不具合・故障の原因とはなりませんので、お好みの光量に設定してください。

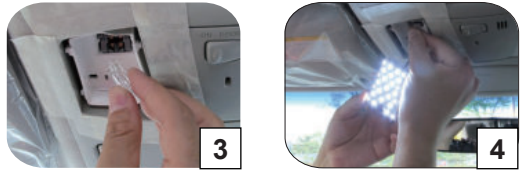
## ■ フロントルームランプ/マップランプ交換手順

※T10の純正バルブを外す際は、必ずまっすぐ引き抜いてください。回して外すと車体側のソケットが外れたり、ソケット位置のスレでLEDバルブが正しく装着できない場合があります。

### フロントルームランプ① E52 エルグランド、GTR R35 ムラーノ Z51 など



1 工具を使いレンズを外します。  
レンズや車体に傷つけないように慎重に外してください。

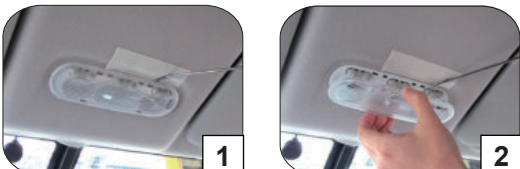


2 高温に注意して純正バルブを外し、LEDバルブを装着します。  
固定する前に一度点灯チェックを行ってください。

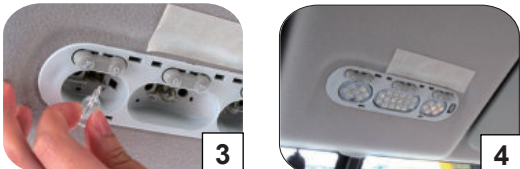


3 点灯したら粘着テープでLEDバルブを固定し、  
レンズを戻して完成です。

### フロントルームランプ② C26 セレナ、F15 ジューク、キューブ Z12、サクラ など



1 工具を使いレンズを外します。  
レンズや車体に傷つけないように慎重に外してください。

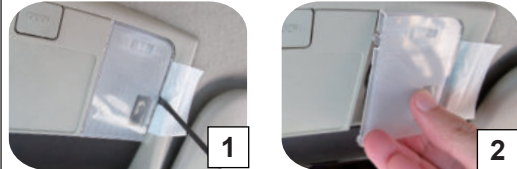


2 純正バルブを外し、向きに注意しながらLEDバルブを装着します。



3 レンズを戻す前に点灯チェックを行い、問題なければレンズを  
戻して完成です。

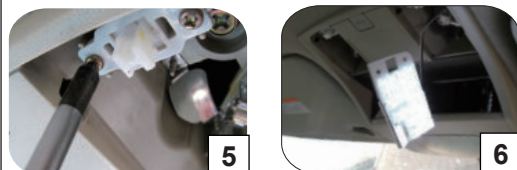
### フロントルームランプ③ E51 エルグランド(ゴージャセット)



1 工具を使いレンズを外します。  
レンズや車体に傷つけないように慎重に外してください。



2 純正バルブを外します。



3 スイッチ固定用のビスを取り外した後、LEDバルブのソケットを  
装着し、点灯チェックをします。



4 LEDをスイッチ固定用のビスで固定(スイッチと共締め)し、  
レンズを戻して完成です。

### POINT

画像のようにバルブ装着部分が分割されていない  
ユニットもございますが取り付け方はほとんど  
同じです。



ノート E12、マーチ K13 など  
で使用。



## 点灯しない!??...その前にチェック!

商品の不具合の可能性もございますが、その前にご確認ください。

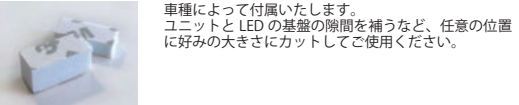
#### チェック①

LEDには極性(+)/-があり、装着した際点灯しない場合はソケットを反転させ極性(+)/-を逆にして点灯するかチェックして下さい。  
写真はT10のウエッジ球です。フェストタイプの場合も同様です。

#### チェック②

バルブの抜き差しにより車側のソケットがあまりなり、電極同士がうまく接触できず点灯しない場合があります。このような場合ソケット側の針金(電極)を写真のように「ハ」の字に広げていただくことで接触不良が解消できる場合がございます。

### ■ (固定用) スポンジテープのご使用について



車種によって付属いたします。  
ユニットとLEDの基盤の隙間を補うなど、任意の位置  
に好みの大きさにカットしてご使用ください。

### ⚠ 注意事項

- ・本製品は12V車専用で、+・-極性のある商品となります。
- ・エンジンがかかっている状態で作業を行わないでください。
- ・LEDは精密機械になりますので取扱いにご注意ください。
- ・純正バルブやLEDバルブを外す際は、高温に注意し作業を行ってください。
- ・本製品を分解改造しないでください。発熱、発火、故障、感電、機能低下などの原因となります。
- ・紙や布など燃えやすいものに近づけて使用しないでください。火災の原因となります。
- ・交換時は本製品の金属部に灯具やコードが触れていないことを必ずご確認ください。
- ・交換時には口金形状を確認し、ソケットの向きを確かめながら確実に装着してください。本製品の脱落・加熱の原因となる恐れがございます。
- ・幼児の手の届く場所に置かないでください。飲み込むなどの思わぬ事故の原因となります。
- ・点灯中の本製品を間近で長時間見つめないでください。視力障害の原因となる恐れがございます。
- ・水分や油分が付着しないようにご注意ください。感電や製品の故障の原因となります。
- ・万が一、点灯不良が起きても決して修理や改造等を行わないでください。
- ・点灯不良の場合、速やかにご使用を控えLEDを取り外た上で、ご購入店までご連絡ください。

## 保証書

※ルームランプのみの保証となります。

万一本製品が故障した場合、下記条件より保証交換致します。  
故障の際はご連絡後、裏面の内容を記入の上、本書と故障品を同梱し下記の  
住所へご郵送ください。

1. 本製品ご購入日より1年以内となります。
2. 本製品を専門業者様に依頼し、正しく取り付けられている事。
3. 本製品に対し改造・加工を行わない事。
4. 正常な使用状況の中での故障のみ保証の対象となります。
5. いかなる場合も車体側の保証、工賃などの保証は致しませんのでご了承ください。

(注) 返品・交換について  
商品到着後7日間以内の初期不良であれば送料(往復)は弊社が負担致します。  
7日間を経過しての送料(往復)は、すべてお客様負担となります。

■本製品の誤った取扱いによる事故について、当社はその責任を一切負いませ  
んの予めご了承ください。

保証期間	ご購入日
ご購入日より 1年	

有限会社ユアーズ

http://yours21.jp/  
E-mailsales@yours21.jp

〒816-0912 福岡県大野城市御笠川 2-10-3

☎092-513-0234

## デイズ・デイズルークス フロントルームランプ

※三菱 ek シリーズ共通



1

工具を使いレンズを外します。



2

レンズや車体に傷つけないように慎重に外してください。



3

純正バルブを外します。



4

LED バルブを固定するスポンジテープを画像を参考にに取り付けます。



5

LED バルブを装着、点灯チェックを行い問題なければ LED バルブを固定します。



6

レンズを戻して完成です。

## デイズ・デイズルークス・サクラ リアルームランプ

※三菱 ek シリーズ共通



1

工具を使いレンズを外します。



2

レンズや車体に傷つけないように慎重に外してください。



3

純正バルブを外します。



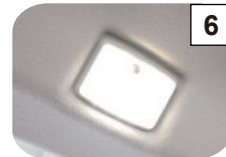
4

LED バルブを装着します。装着したら点灯チェックを行います。



5

点灯に問題なければ LED バルブを固定します。



6

レンズを戻して完成です。

## リア/センター/ラゲッジランプなどの交換手順

※ユニットを外して交換するタイプのものは、必ず配線を外して作業を行ってください。

### リア / ラゲッジランプ E52 エルグランド、C26 セレナ



1

工具を使いユニットを外します。車体やユニットに傷がつかないように慎重に外してください。



2



3

ユニットを配線の見える前面まで引き出し、カプラーを外してください。



4



5



6

ユニット裏に1カ所ビスがついていますのでそれを取り外し、専用工具でレンズカバーを外してください。



7



8

高温に注意して純正バルブを外し LED バルブのソケットを装着、ここで一度点灯チェックを行ってください。



9

点灯を確認した後、LED バルブをユニットに取り付けカプラーを戻します。



10



11

ユニットにカプラーを取り付けます。再度点灯チェックを行い点灯しましたら、ユニットを元に戻し完成です。



12

## センタールームランプ E51 エルグランド (ゴージャスセット)

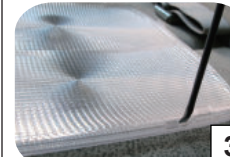


1

工具を使いレンズを外します。レンズや車体に傷つけないように慎重に外してください。



2



3

外したレンズの二重になっている内側のレンズを外します。



4



5

純正バルブを4か所外し、LED バルブを装着します。その後点灯チェックを行ってください。



6



7

LED バルブをレンズに乗せるように装着し完成です。



8

## リアステップランプ E51 エルグランド (ゴージャスセット)



1

工具を使いユニットを外します。車体からカプラーを抜いてください。



2



3

レンズを外した後純正バルブを外し、LED バルブを装着します。点灯チェックを行い、問題なければレンズとユニットを戻して完成です。



4

## サイドルームランプ E51 エルグランド (ゴージャスセット)



1

工具を使ってレンズを外し、純正バルブを外してください。



2



3

LED バルブを装着後点灯チェックを行い、問題なければレンズを戻して完成です。



4

## パニティランプ E51 エルグランド (オプション) E52 エルグランド



1

工具を使ってレンズを外し、純正バルブを外してください。



2



3

LED バルブを装着後点灯チェックを行い、問題なければレンズを戻して完成です。



4

## ラゲッジランプ E51 エルグランド (ゴージャスセット)



1

工具を使ってレンズを外し、純正バルブを外してください。



2



3

LED バルブを装着後点灯チェックを行い、問題なければレンズを戻して完成です。



4